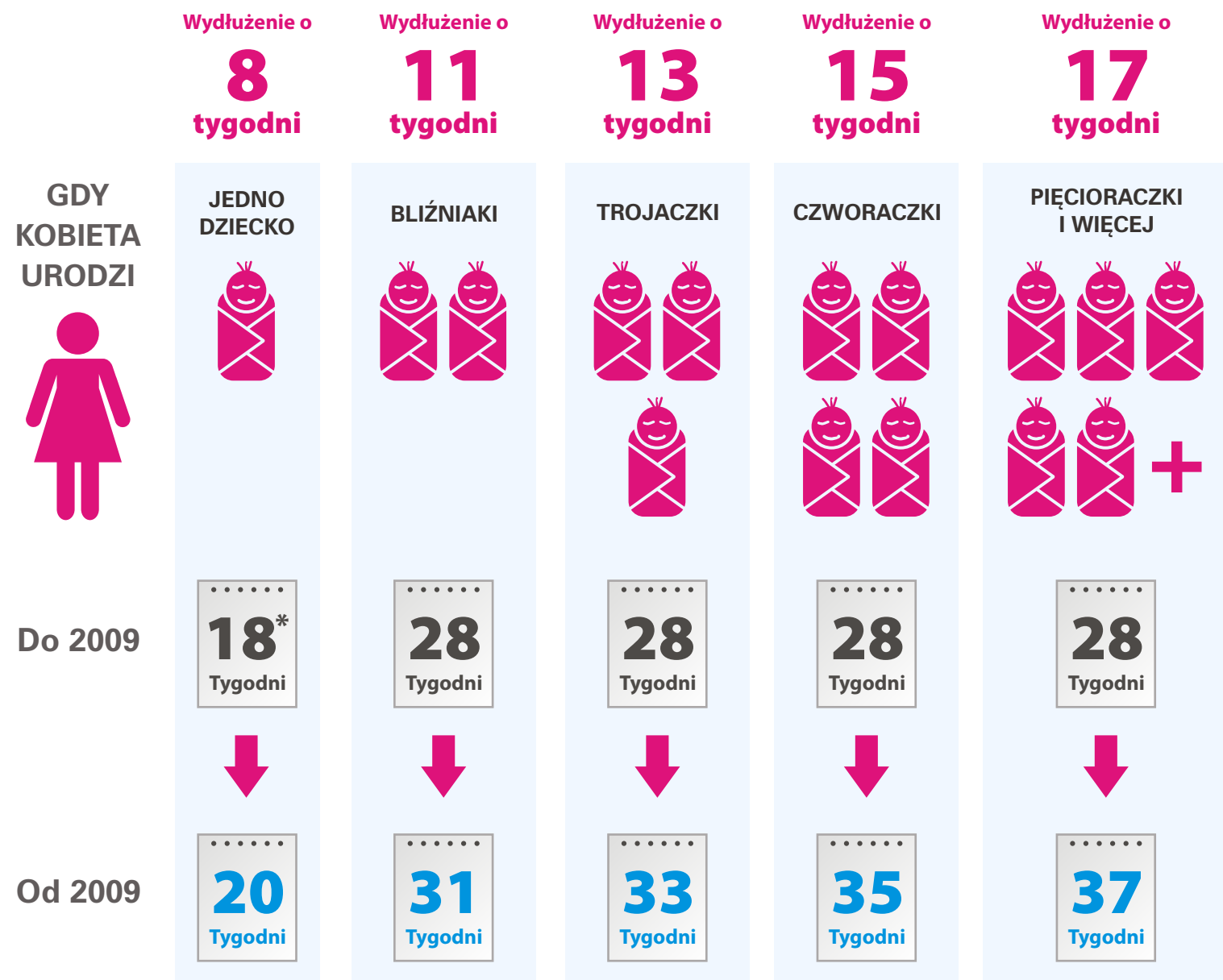


# Wydłużanie urlopów macierzyńskich od 2009 roku



\* Przed 2009 rokiem kobiecie przysługiwało 18 tygodni urlopu macierzyńskiego przy pierwszym porodzie i 20 tygodni urlopu macierzyńskiego przy każdym kolejnym porodzie.

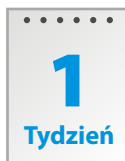
## Nowe, dodatkowe, fakultatywne urlopy macierzyńskie



Wprowadzenie  
urlopów  
ojcowskich



Od 2010



Tydzień

Od 2012



Tygodnie

Zmiany  
w urlopach  
wychowawczych



60%

Od 2012 r. podwyższono  
podstawę wymiaru składki  
na ubezpieczenie emerytalne  
i rentowe do kwoty 60%  
przeciętnego wynagrodzenia

Rozszerzenie dla\*:

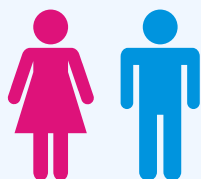
+ osoby  
samozatrudnione

+ rolnicy

\* Planowane jest rozszerzenie zakresu podmiotowego osób, za które budżet państwa będzie opłacać składkę na ubezpieczenie emerytalne i rentowe m.in o osoby samozatrudnione (prowadzące działalność gospodarczą) oraz pracujące w rolnictwie.

Legalna  
niania

(Od października 2011)



Budżet państwa  
opłaca składki ZUS  
za zatrudnioną nianię\*

Możliwość odpisania  
części wydatków  
na nianię od podatku\*\*

Ponad  
1000  
nowych niań co miesiąc

Od 1 października 2011  
do 1 kwietnia 2012  
zarejestrowano 7,8 tys. niań

\* Maksymalnie do kwoty podstawy na poziomie płacy minimalnej.

\*\* Odliczenie do wysokości wydatków na składki ubezpieczenia społecznego.

Jeżeli pensja niani przekracza kwotę płacy minimalnej, zatrudniający opłaca składki ZUS za nianię, ale tylko w kwocie naliczonej od nadwyżki ponad kwotę płacy minimalnej.

"MALUCH" - program rozwoju instytucji opieki nad dziećmi w wieku do lat 3

15,3 miliona  
złoty

na powstanie

3,3 tysiąca  
nowych miejsc

w żłobkach, klubach dziecięcych i u opiekunów dziennych

21 milionów  
złoty

na powstanie

2,5 tysiąca  
nowych miejsc

40 milionów  
złoty

na realizację całego  
programu w 2012 roku

2011

2012

15 czerwca 2012

2013

Dotacje dla jednostek samorządowych ze środków rezerwy celowej. Dofinansowywanych jest 50% (lub 70% w przypadku dzieci niepełnosprawnych) kosztów tworzenia nowych miejsc opieki nad dzieckiem w wieku do lat 3 w trybie inwestycji, adaptacji pomieszczeń żłobków i klubów dziecięcych oraz dofinansowania szkoleń opiekunów.